

**Сообщение
о возможном установлении публичного сервитута**

Руководствуясь статьей 39.42 Земельного кодекса Российской Федерации, Администрация Сысертского городского округа сообщает о возможном установлении публичного сервитута сроком на 49 лет в целях эксплуатации объекта недвижимости – объекта электросетевого хозяйства «Строительство отпайки от ВЛ 10 кВ «Андреевка» на ТП-7980, ТП-7980. (электроснабжение ВРУ-0,4 кВ, находящегося по адресу: Свердловская обл., Сысертский район, в 100 метрах севернее с. Никольское)», находящегося по адресу: Свердловская область, городской округ Сысертский, село Никольское, в отношении части земельного участка, площадью 91 кв.м с кадастровым номером 66:25:4303004:102, площадью 82084 кв.м (входящего в состав единого землепользования с кадастровым номером 66:25:0000000:152), видом разрешенного использования – ведение крестьянского (фермерского) хозяйства (создание вагонов и кормовой базы для конефермы), категорией земель - земли сельскохозяйственного назначения, расположенного по адресу: Свердловская область, Сысертский район, участок расположен примерно в 100 метрах севернее села Никольское.

Ознакомиться с ходатайством об установлении публичного сервитута и прилагаемым к нему описанием местоположения границ публичного сервитута можно по адресу: 624022, Свердловская область, город Сысерть, улица Ленина, дом 35, актовый зал (1 этаж), в приемное время: вторник с 15-00 до 17-00 часов.

Правообладатели земельных участков, в отношении которых испрашивается публичный сервитут, если их права (обременения права) не зарегистрированы в Едином государственном реестре недвижимости, могут обратиться с заявлением об учете их прав (обременений права) на земельные участки с приложением копий документов, подтверждающих эти права (обременения права) в Администрацию Сысертского городского округа по адресу: 624022, Свердловская область, город Сысерть, улица Ленина, дом 35, кабинет № 3, в приемное время: понедельник – пятница с 08-00 до 17-00 часов. Срок подачи заявления — в течение 30 (тридцати дней) со дня опубликования данного извещения.

ОПИСАНИЕ МЕСТОПОЛОЖЕНИЯ ГРАНИЦ ПУБЛИЧНОГО СЕРВИТУТА ПО ОБЪЕКТУ СТРОИТЕЛЬСТВО ОТПАЙКИ ОТ ВЛ 10 КВ «АНДРЕЕВКА» НА ТП-7980, ТП-7980. (ЭЛЕКТРОСНАБЖЕНИЕ ВРУ-0,4 КВ, НАХОДЯЩЕГОСЯ ПО АДРЕСУ: СВЕРДЛОВСКАЯ ОБЛ., СЫСЕРТСКИЙ РАЙОН, В 100 МЕТРАХ СЕВЕРНЕЕ С. НИКОЛЬСКОЕ) СВЕРДЛОВСКАЯ ОБЛАСТЬ, СЫСЕРТСКИЙ ГОРОДСКОЙ ОКРУГ (наименование объекта)				
Сведения о местоположении границ объекта				
1. Система координат МСК-66, зона 1				
2. Сведения о характерных точках границ объекта				
Обозначени е характерн ых точек границ	Координаты, м		Метод определения координат и средняя квадратическая погрешность положения характерной точки (M_t), м	Описание закреплен ия точки
	X	Y		
1	2	3	4	5
1	327740.04	1553209.48	Геодезический метод; M _t =0,1	-
2	327738.92	1553216.73	Геодезический метод; M _t =0,1	-
3	327726.46	1553213.60	Геодезический метод; M _t =0,1	-
4	327727.66	1553206.79	Геодезический метод; M _t =0,1	-
5	327735.30	1553208.14	Геодезический метод; M _t =0,1	-
6	327735.20	1553208.73	Геодезический метод; M _t =0,1	-
1	327740.04	1553209.48	Геодезический метод; M _t =0,1	-

Публичный сервитут
Строительство отпайки от ВЛ 10 кВ «Андреевка» на ТП-7980, ТП-7980. (электрообеспечение ВРУ-0,4 кВ, находящегося по адресу:
Свердловская обл., Сысертский район, в 100 метрах севернее с. Никольское)
Схема расположения границ публичного сервитута



Условные обозначения:

- граница публичного сервитута
- граница ВЛ
- граница кадастрового квартала
- граница земельного участка, учтенного в ГКН
- 66:06:4301010 кадастровый номер квартала
- :76 номер земельного участка, учтенного в ГКН
- 1 характерная точка границы

Сообщение
о возможном установлении публичного сервитута

Руководствуясь статьей 39.42 Земельного кодекса Российской Федерации, Администрация Сысертского городского округа сообщает о возможном установлении публичного сервитута сроком на 49 лет в целях эксплуатации объекта недвижимости – объекта электросетевого хозяйства «КЛ-0,4 кВ от ТП-7128 «Тепличная». КЛ-0,4кВ от ТП-7066 «Торговый центр» (Электроснабжение газовой котельной Администрации Сысертского городского округа, находящаяся по адресу: Свердловская обл., с. Патруши, ул. Тепличная, д.1)», расположенного по адресу: Свердловская область, Сысертский городской округ, село Патруши, улица Тепличная, в отношении земель и следующих частей земельных участков общей площадью – 1699 кв.м:

1) земель кадастрового квартала 66:25:0501021, площадью 1395 кв.м государственная собственность на которые не разграничена, расположенных в границах села Патруши Сысертского городского округа Свердловской области;

2) части земельного участка площадью 5 кв.м с кадастровым номером 66:25:0501021:145, площадью 87 кв.м (входит в состав единого землепользования с кадастровым номером 66:25:0000000:280), видом разрешенного использования – под объекты энергетики, категорией земель - земли населённых пунктов, расположенного по адресу: Свердловская область, Сысертский район, село Патруши;

3) части земельного участка площадью 113 кв.м с кадастровым номером 66:25:0501021:1145, площадью 4059 кв.м, видом разрешенного использования – под объект инженерной инфраструктуры (под строительство трассы газопровода высокого давления), категорией земель - земли населённых пунктов, расположенного по адресу: Свердловская область, Сысертский район, село Патруши, улица Центральная, улица Колхозная, улица Тепличная;

4) части земельного участка площадью 21 кв.м с кадастровым номером 66:25:0501021:89, площадью 939 кв.м, видом разрешенного использования – административная застройка, категорией земель - земли населённых пунктов, расположенного по адресу: Свердловская область, Сысертский район, село Патруши;

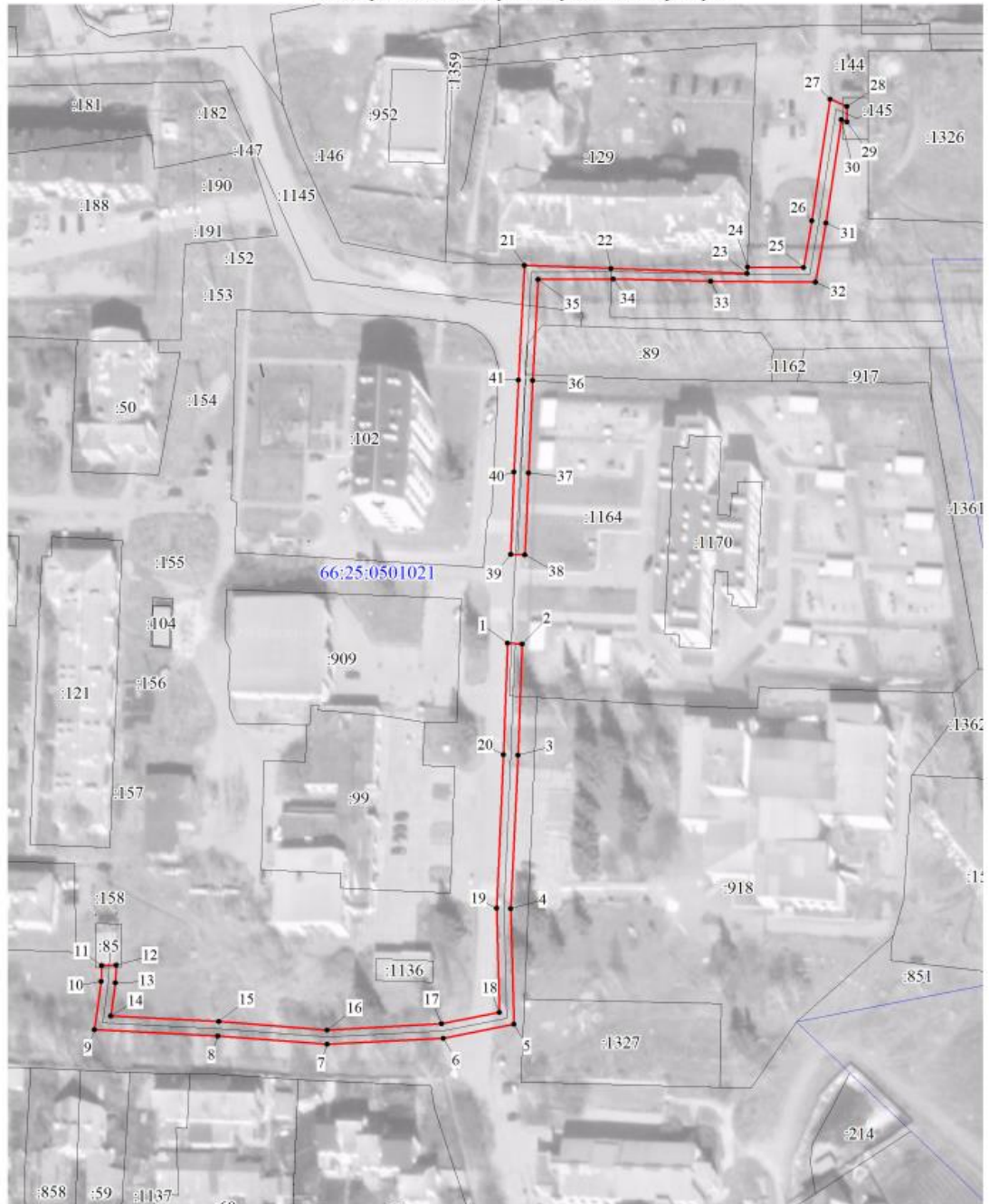
5) части земельного участка площадью 162 кв.м с кадастровым номером 66:25:0501021:1164, площадью 10806 кв.м, видом разрешенного использования – образование и просвещение, категорией земель - земли населённых пунктов, расположенного по адресу: Свердловская область, Сысертский район, село Патруши, улица Колхозная, 23-В;

6) части земельного участка площадью 3 кв.м с кадастровым номером 66:25:0501021:85, площадью 87 кв.м, видом разрешенного использования – под объект промышленности (предприятие энергетики), категорией земель - земли населённых пунктов, расположенного по адресу: Свердловская область, Сысертский район, село Патруши, улица Российская, в 33 м на юго-восток от ориентира жилой дом № 2.

Ознакомиться с ходатайством об установлении публичного сервитута и прилагаемым к нему описанием местоположения границ публичного сервитута можно по адресу: 624022, Свердловская область, город Сысерть, улица Ленина, дом 35, актовый зал (1 этаж), в приемное время: вторник с 15-00 до 17-00 часов.

Правообладатели земельных участков, в отношении которых испрашивается публичный сервитут, если их права (обременения права) не зарегистрированы в Едином государственном реестре недвижимости, могут обратиться с заявлением об учете их прав (обременений права) на земельные участки с приложением копий документов, подтверждающих эти права (обременения права) в Администрацию Сысертского городского округа по адресу: 624022, Свердловская область, город Сысерть, улица Ленина, дом 35, кабинет № 3, в приемное время: понедельник – пятница с 08-00 до 17-00 часов. Срок подачи заявления — в течение 30 (тридцати дней) со дня опубликования данного извещения.

Публичный сервитут
 КЛ-0,4кВ от ТП-7128 «Тепличная». КЛ-0,4кВ от ТП-7066 «Торговый центр»
 (Электроснабжение газовой котельной Администрации Сысертского городского округа,
 находящаяся по адресу: Свердловская обл., с.Патруши, ул.Тепличная, д.1)
 Схема расположения границ публичного сервитута



Условные обозначения:

М 1:1500

- граница публичного сервитута
- граница ВЛ
- граница кадастрового квартала
- граница земельного участка, учтенного в ГКН
- 66:06:4301010 кадастровый номер квартала
- :76 номер земельного участка, учтенного в ГКН
- 1 характеристическая точка границы

ОПИСАНИЕ МЕСТОПОЛОЖЕНИЯ ГРАНИЦ ПУБЛИЧНОГО СЕРВИТУТА ПО ОБЪЕКТУ КЛ-0,4КВ ОТ ТП-7128 «ТЕПЛИЧНАЯ», КЛ-0,4КВ ОТ ТП-7066 «ТОРГОВЫЙ ЦЕНТР» (ЭЛЕКТРОСНАБЖЕНИЕ ГАЗОВОЙ КОТЕЛЬНОЙ АДМИНИСТРАЦИИ СЫСЕРТСКОГО ГОРОДСКОГО ОКРУГА, НАХОДЯЩАЯСЯ ПО АДРЕСУ: СВЕРДЛОВСКАЯ ОБЛ., С.ПАТРУШИ, УЛ.ТЕПЛИЧНАЯ, Д.1) СВЕРДЛОВСКАЯ ОБЛАСТЬ, СЫСЕРТСКИЙ ГОРОДСКОЙ ОКРУГ (наименование объекта)				
Сведения о местоположении границ объекта				
1. Система координат МСК-66, зона 1				
2. Сведения о характерных точках границ объекта				
Обозначение характерных точек границ	Координаты, м		Метод определения координат и средняя квадратическая погрешность положения характерной точки (M _t), м	Описание закрепления точки
	X	Y		
1	2	3	4	5
1	373237.07	1546503.69	Геодезический метод; M _t =0,1	-
2	373236.97	1546507.69	Геодезический метод; M _t =0,1	-
3	373205.91	1546506.89	Геодезический метод; M _t =0,1	-
4	373163.12	1546505.44	Геодезический метод; M _t =0,1	-
5	373130.88	1546506.65	Геодезический метод; M _t =0,1	-
6	373126.72	1546486.92	Геодезический метод; M _t =0,1	-
7	373124.58	1546454.51	Геодезический метод; M _t =0,1	-
8	373126.56	1546424.03	Геодезический метод; M _t =0,1	-
9	373127.90	1546389.54	Геодезический метод; M _t =0,1	-
10	373141.33	1546391.19	Геодезический метод; M _t =0,1	-
11	373145.86	1546391.37	Геодезический метод; M _t =0,1	-
12	373145.95	1546395.39	Геодезический метод; M _t =0,1	-
13	373141.01	1546395.19	Геодезический метод; M _t =0,1	-
14	373131.72	1546394.04	Геодезический метод; M _t =0,1	-
15	373130.56	1546424.23	Геодезический метод; M _t =0,1	-
16	373128.58	1546454.51	Геодезический метод; M _t =0,1	-
17	373130.70	1546486.38	Геодезический метод; M _t =0,1	-
18	373134.10	1546502.53	Геодезический метод; M _t =0,1	-
19	373163.12	1546501.44	Геодезический метод; M _t =0,1	-
20	373206.03	1546502.89	Геодезический метод; M _t =0,1	-
21	373342.61	1546507.13	Геодезический метод; M _t =0,1	-
22	373342.02	1546531.39	Геодезический метод; M _t =0,1	-
23	373341.10	1546569.44	Геодезический метод; M _t =0,1	-
24	373342.83	1546569.49	Геодезический метод; M _t =0,1	-

25	373342.92	1546585.13	Геодезический метод; Mt=0,1	-
26	373355.98	1546587.23	Геодезический метод; Mt=0,1	-
27	373390.05	1546592.03	Геодезический метод; Mt=0,1	-
28	373388.02	1546596.77	Геодезический метод; Mt=0,1	-
29	373383.67	1546596.76	Геодезический метод; Mt=0,1	-
30	373384.31	1546595.27	Геодезический метод; Mt=0,1	-
31	373355.38	1546591.19	Геодезический метод; Mt=0,1	-
32	373338.94	1546588.53	Геодезический метод; Mt=0,1	-
33	373338.77	1546559.26	Геодезический метод; Mt=0,1	-
34	373339.09	1546531.98	Геодезический метод; Mt=0,1	-
35	373338.75	1546510.97	Геодезический метод; Mt=0,1	-
36	373310.45	1546509.83	Геодезический метод; Mt=0,1	-
37	373284.70	1546508.91	Геодезический метод; Mt=0,1	-
38	373261.77	1546508.21	Геодезический метод; Mt=0,1	-
39	373261.89	1546504.21	Геодезический метод; Mt=0,1	-
40	373284.84	1546504.91	Геодезический метод; Mt=0,1	-
41	373310.61	1546505.83	Геодезический метод; Mt=0,1	-
1	373237.07	1546503.69	Геодезический метод; Mt=0,1	-

Сообщение
о возможном установлении публичного сервитута

Руководствуясь статьей 39.42 Земельного кодекса Российской Федерации, Администрация Сысертского городского округа сообщает о возможном установлении публичного сервитута сроком на 49 лет в целях эксплуатации объекта недвижимости – объекта электросетевого хозяйства «Строительство ВЛ 6 кВ «Агросервис» на ТП-7755 «Мезенов». ТП-7755 «Мезенов». ВЛ 0,4 кВ (электроснабжение ЭПУ-0,4 кВ, находящегося по адресу: Свердловская обл., Сысертский район, К/№: 66:25:1308002:105)», расположенного по адресу: Свердловская область, Сысертский городской округ, в отношении следующих частей земельных участков общей площадью – 4526 кв.м:

1) части земельного участка площадью 336 кв.м с кадастровым номером 66:25:1308002:126, площадью 996 кв.м, видом разрешенного использования – для дачного строительства (организация дачного хозяйства), категорией земель - земли сельскохозяйственного назначения, расположенного по адресу: Свердловская область, Сысертский район, участок находится примерно в 2,2 км от ориентира по направлению на запад, расположенного за пределами участка, адрес ориентира: поселок Бобровский;

2) части земельного участка площадью 44 кв.м с кадастровым номером 66:25:1308002:128, площадью 989 кв.м, видом разрешенного использования – для дачного строительства (организация дачного хозяйства), категорией земель - земли сельскохозяйственного назначения, расположенного по адресу: Свердловская область, Сысертский район, участок находится примерно в 2,2 км от ориентира по направлению на запад, расположенного за пределами участка, адрес ориентира: поселок Бобровский;

3) части земельного участка площадью 816 кв.м с кадастровым номером 66:25:1308002:111, площадью 41428 кв.м, видом разрешенного использования – для сельскохозяйственного производства, категорией земель - земли сельскохозяйственного назначения, расположенного по адресу: Свердловская область, Сысертский район, примерно в 2 км по направлению на северо-восток от ориентира поселок Бобровский;

4) части земельного участка площадью 125 кв.м с кадастровым номером 66:25:1308002:127, площадью 938 кв.м, видом разрешенного использования – для дачного строительства (организация дачного хозяйства), категорией земель - земли сельскохозяйственного назначения, расположенного по адресу: Свердловская область, Сысертский район, участок находится примерно в 2,2 км от ориентира по направлению на запад, расположенного за пределами участка, адрес ориентира: поселок Бобровский;

5) части земельного участка площадью 154 кв.м с кадастровым номером 66:25:1308002:168, площадью 609 кв.м, видом разрешенного использования – для дачного строительства (организация дачного хозяйства), категорией земель - земли сельскохозяйственного назначения, расположенного по адресу: Свердловская область, Сысертский район, участок находится примерно в 2,2 км от ориентира по направлению на запад, расположенного за пределами участка, адрес ориентира: поселок Бобровский;

6) части земельного участка площадью 407 кв.м с кадастровым номером 66:25:1308002:61, площадью 423999 кв.м, видом разрешенного использования – для ведения личного подсобного хозяйства, категорией земель - земли сельскохозяйственного назначения, расположенного по адресу: Свердловская область, Сысертский район, примерно в 2000 м на северо-восток от поселка Бобровский;

7) части земельного участка площадью 2644 кв.м с кадастровым номером 66:25:1308002:268, площадью 24335 кв.м, видом разрешенного использования – земельные участки общего назначения, категорией земель - земли сельскохозяйственного назначения, расположенного по адресу: Свердловская область, Сысертский район, участок находится примерно в 2,2 км от ориентира по направлению на запад, расположенного за пределами участка, адрес ориентира: поселок Бобровский.

Ознакомиться с ходатайством об установлении публичного сервитута и прилагаемым к нему описанием местоположения границ публичного сервитута можно по адресу: 624022, Свердловская область, город Сысерть, улица Ленина, дом 35, актовый зал (1 этаж), в приемное время: вторник с 15-00 до 17-00 часов.

Правообладатели земельных участков, в отношении которых испрашивается публичный сервитут, если их права (обременения права) не зарегистрированы в Едином государственном реестре недвижимости, могут обратиться с заявлением об учете их прав (обременений права) на земельные участки с приложением копий документов, подтверждающих эти права (обременения права) в Администрацию Сысертского городского округа по адресу: 624022, Свердловская область, город Сысерть, улица Ленина, дом 35, кабинет № 3, в приемное время: понедельник – пятница с 08-00 до 17-00 часов. Срок подачи заявления — в течение 30 (тридцати дней) со дня опубликования данного извещения.

Публичный сервитут
 Строительство ВЛ 6 кВ «Агросервис» на ТП-7755 «Мезенов».
 ТП-7755 «Мезенов». ВЛ 0,4 кВ (электроснабжение ЭПУ-0,4 кВ,
 находящегося по адресу: Свердловская обл., Сысертский район, к/№: 66:25:1308002:105)
 Схема расположения границ публичного сервитута



Условные обозначения:

- граница публичного сервитута
- граница ВЛ
- граница кадастрового квартала
- граница земельного участка, учтенного в ГКН
- 66:06:4301010 кадастровый номер квартала
- :76 номер земельного участка, учтенного в ГКН
- 1 характерная точка границы

М 1:1500

ОПИСАНИЕ МЕСТОПОЛОЖЕНИЯ ГРАНИЦ ПУБЛИЧНОГО СЕРВИТУТА ПО ОБЪЕКТУ СТРОИТЕЛЬСТВО ВЛ 6 КВ «АГРОСЕРВИС» НА ТП-7755 «МЕЗЕНОВ», ТП-7755 «МЕЗЕНОВ», ВЛ 0,4 КВ (ЭЛЕКТРОСНАБЖЕНИЕ ЭПУ-0,4 КВ, НАХОДЯЩЕГОСЯ ПО АДРЕСУ: СВЕРДЛОВСКАЯ ОБЛ., СЫСЕРТСКИЙ РАЙОН, К/№: 66:25:1308002:105) СВЕРДЛОВСКАЯ ОБЛАСТЬ, СЫСЕРТСКИЙ ГОРОДСКОЙ ОКРУГ (наименование объекта)				
Сведения о местоположении границ объекта				
1. Система координат МСК-66, зона 1				
2. Сведения о характерных точках границ объекта				
Обозначени е характерн ых точек границ	Координаты, м		Метод определения координат и средняя квадратическая погрешность положения характерной точки (M_t), м	Описание закреплен ия точки
	X	Y		
1	2	3	4	5
1	373546.12	1559578.45	Геодезический метод; M _t =0,1	-
2	373533.91	1559632.51	Геодезический метод; M _t =0,1	-
3	373477.20	1559630.57	Геодезический метод; M _t =0,1	-
4	373434.45	1559629.28	Геодезический метод; M _t =0,1	-
5	373434.17	1559646.71	Геодезический метод; M _t =0,1	-
6	373433.05	1559676.57	Геодезический метод; M _t =0,1	-
7	373424.25	1559686.93	Геодезический метод; M _t =0,1	-
8	373416.33	1559696.26	Геодезический метод; M _t =0,1	-
9	373393.86	1559687.05	Геодезический метод; M _t =0,1	-
10	373375.92	1559679.75	Геодезический метод; M _t =0,1	-
11	373357.53	1559672.13	Геодезический метод; M _t =0,1	-
12	373339.12	1559664.36	Геодезический метод; M _t =0,1	-
13	373320.56	1559656.79	Геодезический метод; M _t =0,1	-
14	373300.48	1559648.53	Геодезический метод; M _t =0,1	-
15	373281.33	1559640.28	Геодезический метод; M _t =0,1	-
16	373282.36	1559636.37	Геодезический метод; M _t =0,1	-
17	373280.73	1559635.76	Геодезический метод; M _t =0,1	-
18	373281.04	1559635.00	Геодезический метод; M _t =0,1	-
19	373275.77	1559631.99	Геодезический метод; M _t =0,1	-
20	373288.43	1559602.25	Геодезический метод; M _t =0,1	-
21	373299.77	1559575.02	Геодезический метод; M _t =0,1	-
22	373311.34	1559547.25	Геодезический метод; M _t =0,1	-
23	373319.30	1559527.77	Геодезический метод; M _t =0,1	-
24	373326.44	1559510.29	Геодезический метод; M _t =0,1	-
25	373336.47	1559486.30	Геодезический метод; M _t =0,1	-

26	373345.62	1559464.17	Геодезический метод; Mt=0,1	-
27	373355.36	1559439.94	Геодезический метод; Mt=0,1	-
28	373359.08	1559441.44	Геодезический метод; Mt=0,1	-
29	373349.32	1559465.69	Геодезический метод; Mt=0,1	-
30	373340.17	1559487.84	Геодезический метод; Mt=0,1	-
31	373330.14	1559511.81	Геодезический метод; Mt=0,1	-
32	373323.00	1559529.29	Геодезический метод; Mt=0,1	-
33	373315.04	1559548.77	Геодезический метод; Mt=0,1	-
34	373303.47	1559576.56	Геодезический метод; Mt=0,1	-
35	373292.11	1559603.81	Геодезический метод; Mt=0,1	-
36	373280.85	1559630.29	Геодезический метод; Mt=0,1	-
37	373282.56	1559631.27	Геодезический метод; Mt=0,1	-
38	373285.91	1559623.03	Геодезический метод; Mt=0,1	-
39	373299.07	1559628.16	Геодезический метод; Mt=0,1	-
40	373296.67	1559634.04	Геодезический метод; Mt=0,1	-
41	373305.06	1559637.65	Геодезический метод; Mt=0,1	-
42	373306.34	1559638.18	Геодезический метод; Mt=0,1	-
43	373304.55	1559642.49	Геодезический метод; Mt=0,1	-
44	373323.02	1559650.15	Геодезический метод; Mt=0,1	-
45	373341.50	1559657.80	Геодезический метод; Mt=0,1	-
46	373359.98	1559665.46	Геодезический метод; Mt=0,1	-
47	373378.45	1559673.12	Геодезический метод; Mt=0,1	-
48	373396.33	1559680.53	Геодезический метод; Mt=0,1	-
49	373413.14	1559687.49	Геодезический метод; Mt=0,1	-
50	373418.86	1559683.79	Геодезический метод; Mt=0,1	-
51	373419.12	1559674.74	Геодезический метод; Mt=0,1	-
52	373421.41	1559672.05	Геодезический метод; Mt=0,1	-
53	373422.37	1559646.39	Геодезический метод; Mt=0,1	-
54	373422.85	1559617.12	Геодезический метод; Mt=0,1	-
55	373429.77	1559617.33	Геодезический метод; Mt=0,1	-
56	373429.70	1559619.78	Геодезический метод; Mt=0,1	-
57	373477.03	1559621.13	Геодезический метод; Mt=0,1	-
58	373477.63	1559618.77	Геодезический метод; Mt=0,1	-
59	373524.55	1559620.39	Геодезический метод; Mt=0,1	-
60	373534.60	1559575.85	Геодезический метод; Mt=0,1	-

61	373540.36	1559577.15	Геодезический метод; Mt=0,1	-
62	373545.24	1559578.25	Геодезический метод; Mt=0,1	-
1	373546.12	1559578.45	Геодезический метод; Mt=0,1	-

Сообщение
о возможном установлении публичного сервитута

Руководствуясь статьей 39.42 Земельного кодекса Российской Федерации, Администрация Сысертского городского округа сообщает о возможном установлении публичного сервитута сроком на 49 лет в целях эксплуатации объекта недвижимости – объекта электросетевого хозяйства «Строительство ВЛ 0,4 кВ Бачинин от ТП 7529 для электроснабжения КФХ с КН 66:25:4101003:493», расположенного по адресу: Свердловская область, Сысертский городской округ, село Аверино, в отношении земель и следующих частей земельных участков общей площадью – 2329 кв.м:

1) земель кадастровых кварталов 66:25:4101002, 66:25:4101003, площадью 1698 кв.м государственная собственность на которые не разграничена, расположенных в границах села Аверино Сысертского городского округа Свердловской области;

2) части земельного участка площадью 7 кв.м с кадастровым номером 66:25:4101002:176, площадью 66 кв.м (входит в состав единого землепользования с кадастровым номером 66:25:0000000:284), видом разрешенного использования – под производственным помещением, базой, ВЛ 0,4-10 кВ и ТП, категорией земель - земли населённых пунктов, расположенного по адресу: Свердловская область, Сысертский район, село Аверино;

3) части земельного участка площадью 47 кв.м с кадастровым номером 66:25:4101002:370, площадью 775 кв.м, видом разрешенного использования – для ведения личного подсобного хозяйства (приусадебный участок), категорией земель - земли населённых пунктов, расположенного по адресу: Свердловская область, Сысертский район, село Аверино, участок расположен с северо-западной стороны земельного участка по улице Животноводческая, 8-А;

4) части земельного участка площадью 549 кв.м с кадастровым номером 66:25:4101003:420, площадью 1444 кв.м, видом разрешенного использования – под объект энергоснабжения, категорией земель - земли населённых пунктов, расположенного по адресу: Свердловская область, Сысертский район, село Аверино;

5) части земельного участка площадью 28 кв.м с кадастровым номером 66:25:4101002:350, площадью 300 кв.м, видом разрешенного использования – под объект энергоснабжения, категорией земель - земли населённых пунктов, расположенного по адресу: Свердловская область, Сысертский район, село Аверино.

Ознакомиться с ходатайством об установлении публичного сервитута и прилагаемым к нему описанием местоположения границ публичного сервитута можно по адресу: 624022, Свердловская область, город Сысерть, улица Ленина, дом 35, актовый зал (1 этаж), в приемное время: вторник с 15-00 до 17-00 часов.

Правообладатели земельных участков, в отношении которых испрашивается публичный сервитут, если их права (обременения права) не зарегистрированы в Едином государственном реестре недвижимости, могут обратиться с заявлением об учете их прав (обременений права) на земельные участки с приложением копий документов, подтверждающих эти права (обременения права) в Администрацию Сысертского городского округа по адресу: 624022, Свердловская область, город Сысерть, улица Ленина, дом 35, кабинет № 3, в приемное время: понедельник – пятница с 08-00 до 17-00 часов. Срок подачи заявления — в течение 30 (тридцати дней) со дня опубликования данного извещения.

Публичный сервис
Строительство ВЛ 0,4 кВ Бачини от ТП 7529 для электроснабжения КФХ с КН 66.25-4101003-493 (л.3).
Схема расположения границ публичного сервиса



**ОПИСАНИЕ МЕСТОПОЛОЖЕНИЯ ГРАНИЦ ПУБЛИЧНОГО СЕРВИТУТА ПО ОБЪЕКТУ
СТРОИТЕЛЬСТВО ВЛ 0,4 КВ БАЧИННИИ ОТ ТП 7529 ДЛЯ ЭЛЕКТРОСНАБЖЕНИЯ КОФХ С
КН 66:25-4101003-493
СВЕРДЛОВСКАЯ ОБЛАСТЬ, СЫСЕРТСКИЙ ГОРОДСКОЙ ОКРУГ
(наименование объекта)**

Сведения о местоположении границ объекта

1. Система координат МСК-66, зона 1

2. Сведения о характеристиках точек границ объекта

Обозначени е характерн ых точек границ	Координаты, м		Метод определения координат и средняя квадратическая погрешность положения характерной точки (M), м	Описание закреплени я точки
	X	Y		
1	2	3	4	5
1	333818.43	1561193.90	Геодезический метод; Mт=0,1	-
2	333820.71	1561197.18	Геодезический метод; Mт=0,1	-
3	333814.21	1561201.70	Геодезический метод; Mт=0,1	-
4	333780.64	1561196.29	Геодезический метод; Mт=0,1	-
5	333753.77	1561193.04	Геодезический метод; Mт=0,1	-
6	333726.34	1561188.95	Геодезический метод; Mт=0,1	-
7	333708.47	1561208.07	Геодезический метод; Mт=0,1	-
8	333689.12	1561228.27	Геодезический метод; Mт=0,1	-
9	333678.18	1561235.84	Геодезический метод; Mт=0,1	-
10	333669.73	1561242.00	Геодезический метод; Mт=0,1	-
11	333644.71	1561259.50	Геодезический метод; Mт=0,1	-
12	333631.84	1561265.56	Геодезический метод; Mт=0,1	-
13	333617.28	1561271.72	Геодезический метод; Mт=0,1	-
14	333600.98	1561279.12	Геодезический метод; Mт=0,1	-
15	333587.02	1561285.84	Геодезический метод; Mт=0,1	-
16	333565.92	1561292.56	Геодезический метод; Mт=0,1	-
17	333548.56	1561298.18	Геодезический метод; Mт=0,1	-
18	333535.41	1561302.36	Геодезический метод; Mт=0,1	-
19	333521.74	1561307.00	Геодезический метод; Mт=0,1	-
20	333507.80	1561311.44	Геодезический метод; Mт=0,1	-
21	333490.50	1561317.15	Геодезический метод; Mт=0,1	-
22	333474.97	1561322.32	Геодезический метод; Mт=0,1	-
23	333458.70	1561327.65	Геодезический метод; Mт=0,1	-
24	333443.07	1561332.94	Геодезический метод; Mт=0,1	-
25	333427.20	1561338.13	Геодезический метод; Mт=0,1	-

26	333411.49	1561343.30	Геодезический метод; Мт=0,1	-
27	333395.79	1561348.55	Геодезический метод; Мт=0,1	-
28	333371.20	1561356.23	Геодезический метод; Мт=0,1	-
29	333342.53	1561364.83	Геодезический метод; Мт=0,1	-
30	333315.00	1561373.09	Геодезический метод; Мт=0,1	-
31	333287.44	1561381.27	Геодезический метод; Мт=0,1	-
32	333286.30	1561377.43	Геодезический метод; Мт=0,1	-
33	333313.86	1561369.25	Геодезический метод; Мт=0,1	-
34	333341.39	1561360.99	Геодезический метод; Мт=0,1	-
35	333370.02	1561352.41	Геодезический метод; Мт=0,1	-
36	333394.55	1561344.75	Геодезический метод; Мт=0,1	-
37	333410.23	1561339.50	Геодезический метод; Мт=0,1	-
38	333425.96	1561334.33	Геодезический метод; Мт=0,1	-
39	333441.81	1561329.14	Геодезический метод; Мт=0,1	-
40	333457.44	1561323.85	Геодезический метод; Мт=0,1	-
41	333473.71	1561318.52	Геодезический метод; Мт=0,1	-
42	333489.24	1561313.35	Геодезический метод; Мт=0,1	-
43	333506.56	1561307.64	Геодезический метод; Мт=0,1	-
44	333520.50	1561303.20	Геодезический метод; Мт=0,1	-
45	333534.17	1561298.56	Геодезический метод; Мт=0,1	-
46	333547.34	1561294.38	Геодезический метод; Мт=0,1	-
47	333564.70	1561288.76	Геодезический метод; Мт=0,1	-
48	333585.54	1561282.12	Геодезический метод; Мт=0,1	-
49	333599.28	1561275.50	Геодезический метод; Мт=0,1	-
50	333615.68	1561268.06	Геодезический метод; Мт=0,1	-
51	333630.20	1561261.90	Геодезический метод; Мт=0,1	-
52	333642.69	1561256.02	Геодезический метод; Мт=0,1	-
53	333667.41	1561238.74	Геодезический метод; Мт=0,1	-
54	333675.86	1561232.58	Геодезический метод; Мт=0,1	-
55	333686.52	1561225.21	Геодезический метод; Мт=0,1	-
56	333705.57	1561205.33	Геодезический метод; Мт=0,1	-
57	333724.86	1561184.69	Геодезический метод; Мт=0,1	-
58	333754.31	1561189.08	Геодезический метод; Мт=0,1	-
59	333781.20	1561192.33	Геодезический метод; Мт=0,1	-
60	333813.25	1561197.50	Геодезический метод; Мт=0,1	-
1	333818.43	1561193.90	Геодезический метод; Мт=0,1	-